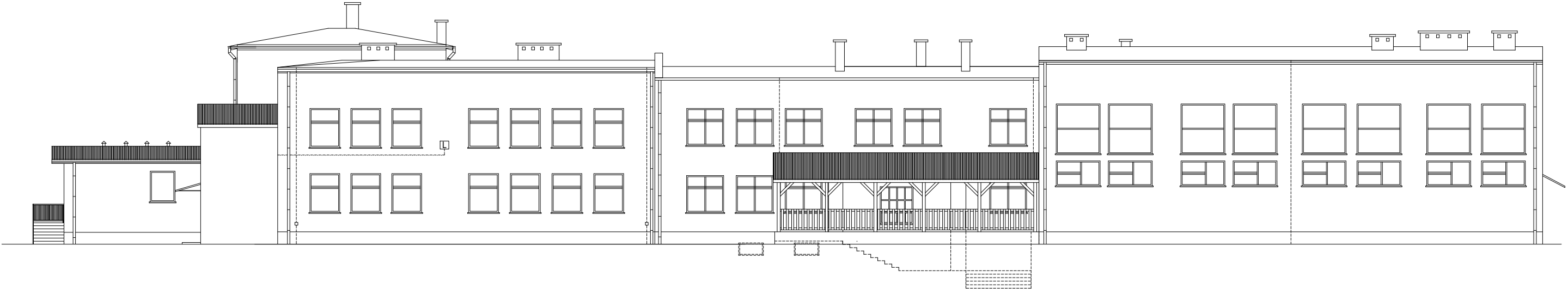
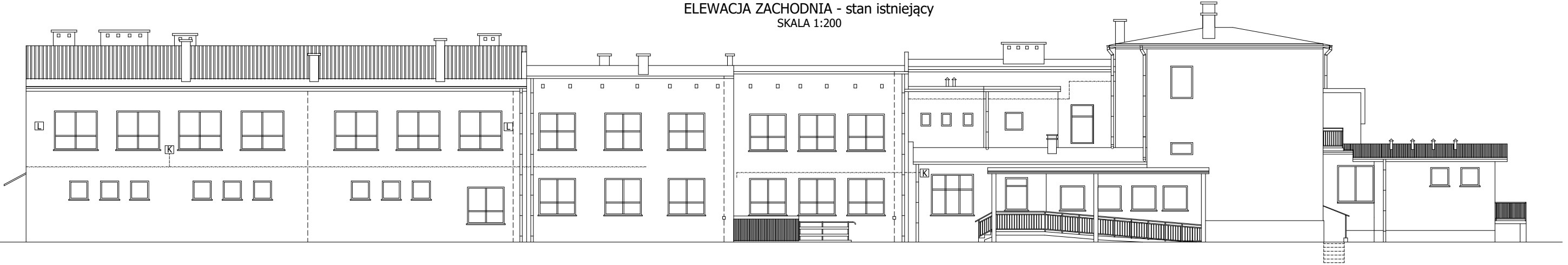


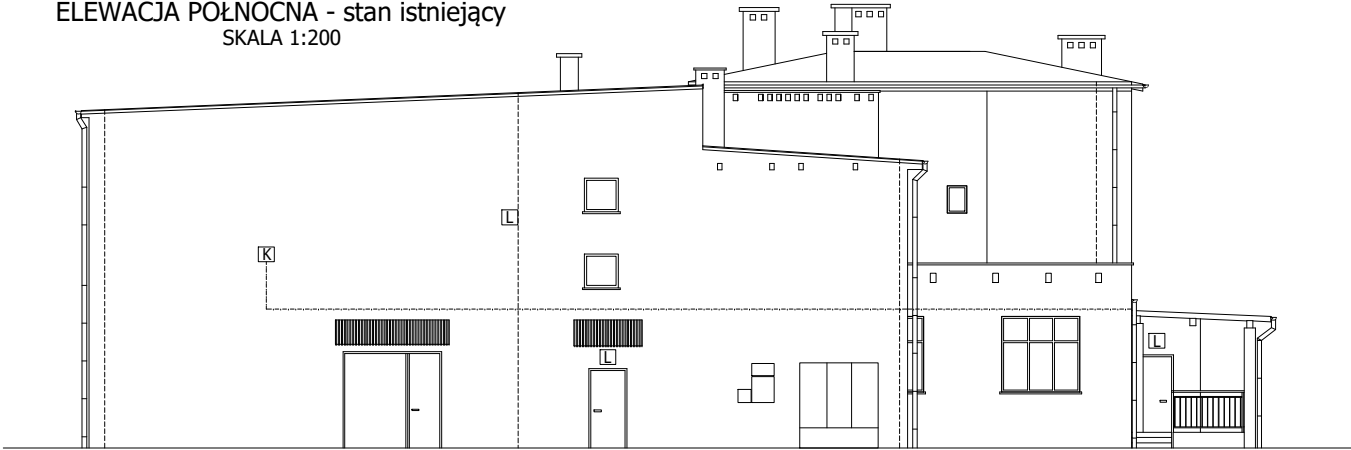
ELEWACJA WSCHODNIA - stan istniejący
SKALA 1:200



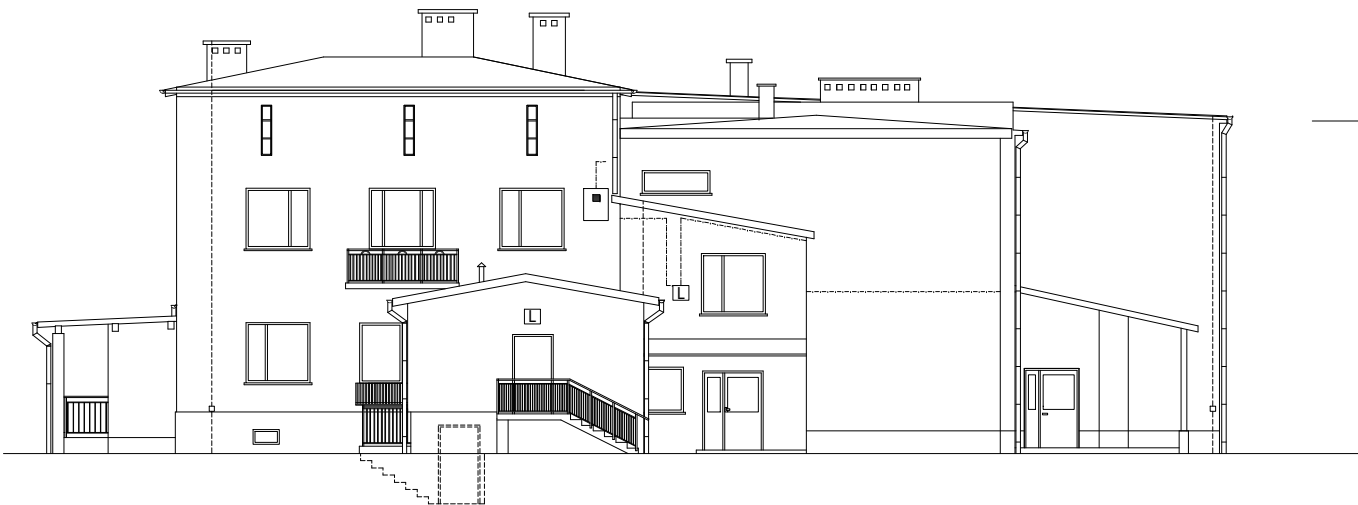
ELEWACJA ZACHODNIA - stan istniejący
SKALA 1:200



ELEWACJA PÓŁNOCNA - stan istniejący
SKALA 1:200



ELEWACJA POŁUDNIOWA - stan istniejący
SKALA 1:200



Wykonawca:	Firma Projektowa KONSPRO D.Obstarczyk; ul.Ceglana 3 Oświęcim	
Obiekt:	TERMOMODERNIZACJA BUDYNKU ZESPOŁU SZKOLNO PRZEDSZKOLNEGO W PODOLSZU na działkach 135, 136 obr. 0006 Podolsze, jedn.ew. 121309_5, Zator- obszar wiejski	Data: 03.2021r.
Tytuł rysunku:	ELEWACJE - inwentaryzacja	Skala: 1:200
Opracował:	mgr inż. Michał Obstarczyk Nr upr. w spec. konstr.-bud. SLK/7038/PWBKb/17 Dariusz Obstarczyk Nr upr. w spec. arch. 104/91 B-B Nr upr. w spec. konstr. 88/91 B-B	Podpis: Nr rys.: 7
		FIRMA PROJEKTOWA KONSPRO 33 844 02 09 www.konspro.pl